



НАСТЕННЫЙ КРОНШТЕЙН ТУБОВ СТЕЛЬНОЙ

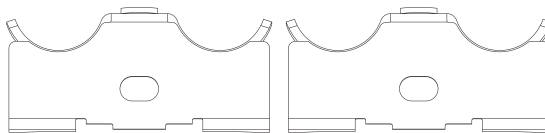
КОМПЛЕКТАЦИЯ

- Установочная планка
- Основание кронштейна
- Прижимная скоба
- Саморез 5,5x60
- Дюбель
- Пружина
- Винт М8х30
- Винт М6х12
- Шайба

2 шт.



2 шт.



2 шт.

2 шт.

2 шт.

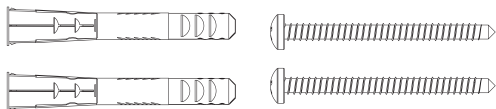
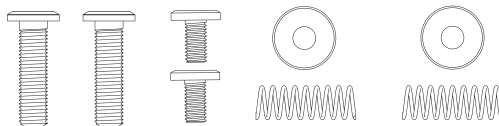
2 шт.



2 шт.

2 шт.

2 шт.



Настенный кронштейн предназначен для установки стальных трубчатых радиаторов на вертикальные стены. Кронштейны устанавливаются парами на две колонки. Оба являются несущими. Максимально допустимая нагрузка на 1 кронштейн — 80 кг, что соответствует III классу требований к креплению радиаторов согласно нормативу VDI 6036.

При самостоятельном подборе количества кронштейнов для установки радиаторов необходимо учитывать массу прибора с теплоносителем.

i Максимальная нагрузка на 1 кронштейн - **80 кг**.

© АО «РИФАР»

Информация, представленная в инструкции, актуальна на момент подписания издания в печать. Компания «РИФАР» оставляет за собой право на внесение изменений в конструкцию и комплектацию изделия с целью улучшения их эксплуатационных характеристик.
07.2024

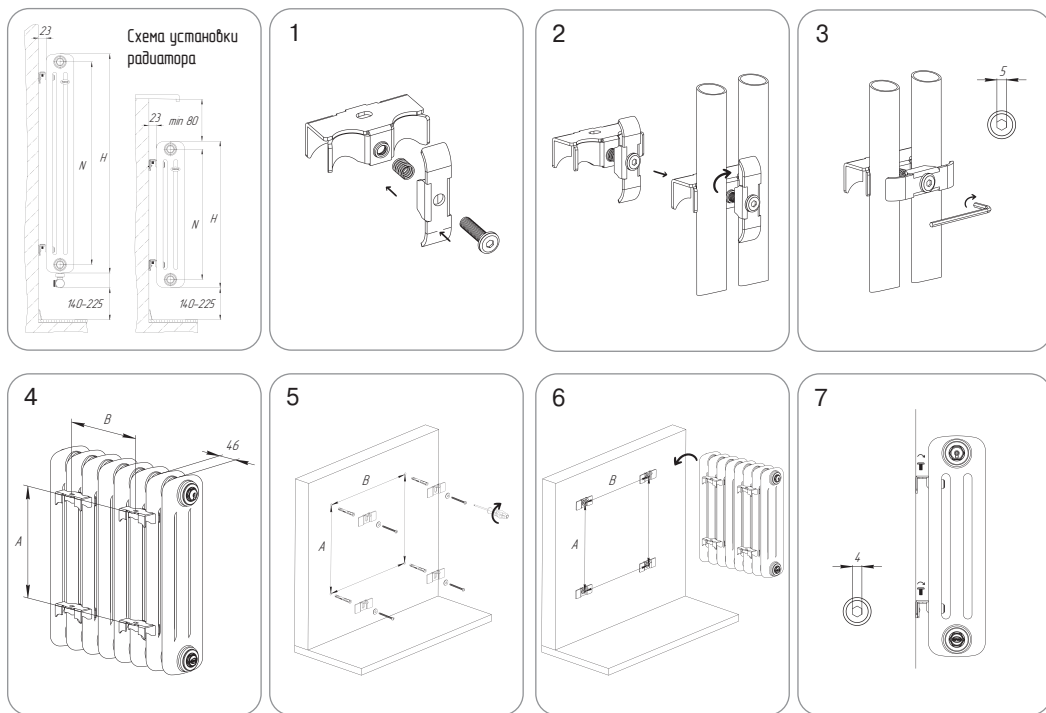


Гарантия на кронштейн – 2 года.

Производитель АО «РИФАР»

E-mail: info@rifar.ru

Россия, 462635, Оренбургская область., г. Гай, Технологический проезд, д. 18



ИНСТРУКЦИЯ ПО СБОРКЕ И МОНТАЖУ

- 1 Соберите основание кронштейна с прижимной скобой с помощью винта М8 и пружины, входящих в комплект. Достаточно наживить винт на несколько оборотов и расположить скобу как показано на рис 1.
- 2 Установите основание и прижимную скобу кронштейна на соответствующие колонки в верхней и нижней частях радиатора с обратной стороны, как показано на рис 2.
- 3 Поверните прижимную скобу на 90° и зафиксируйте винтом, входящим в комплект.
- 4 Снимите размеры «А» и «В» рис 4. Выполните разметку основания согласно рис 5. Для оптимальной теплоотдачи расположите прибор согласно схеме установки радиаторов.
- 5 При монтаже на пористые основания стен (газоблок или пенобетон) необходимо соблюдать инструкцию и требования по монтажу дюбелей, входящих в комплект (считайте QR-код).
- 5 Закрепите установочную планку как показано на рис 5. Планка имеет диапазон вертикальной регулировки ± 6 мм.
- 6 Навесьте радиатор основаниями кронштейна на установочные планки, зафиксированные на стене как показано на рис 6. Проверьте горизонтальное положение радиатора с помощью уровня. Каждый кронштейн позволяет осуществить горизонтальную регулировку прибора на $\pm 2,5$ мм. В случае необходимости отрегулируйте положение радиатора. Проверьте распределение нагрузки на верхние кронштейны.
- 7 Посредством закручивания винтов М6 осуществите окончательную фиксацию прибора рис 7.

